



# Microscopi USB

## DIGITALI

Per la Scuola  
For School



**MS 729**

800x / 1300x

**MS 737**

100x - 600x

**MS 725**

60x - 250x

# Microscopio USB

DIGITALE

MS 725

SCOPRI IL MONDO



Per la Scuola  
For School



3-5 Anni  
6-11 Anni  
≥11 Anni

# SCOPRI IL MONDO

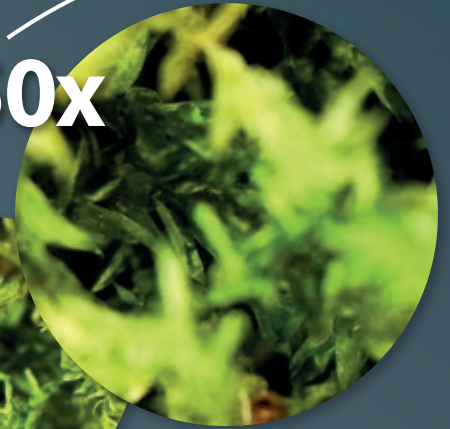
CHE TI CIRCONDA



Regola la messa a fuoco e l'intensità della luce e riscopri gli oggetti della quotidianità attraverso un doppio ingrandimento

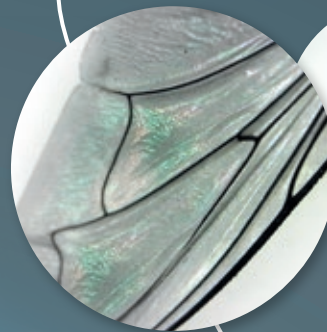


250x

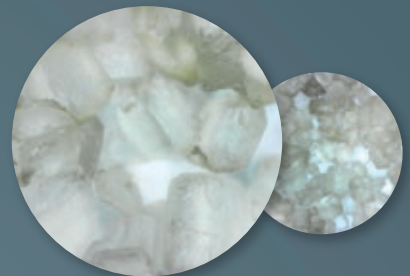
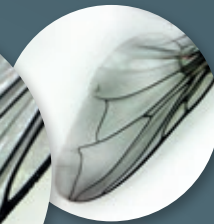


• Muschio

60x



• Ala di Insetto



• Zucchero



• Fiore

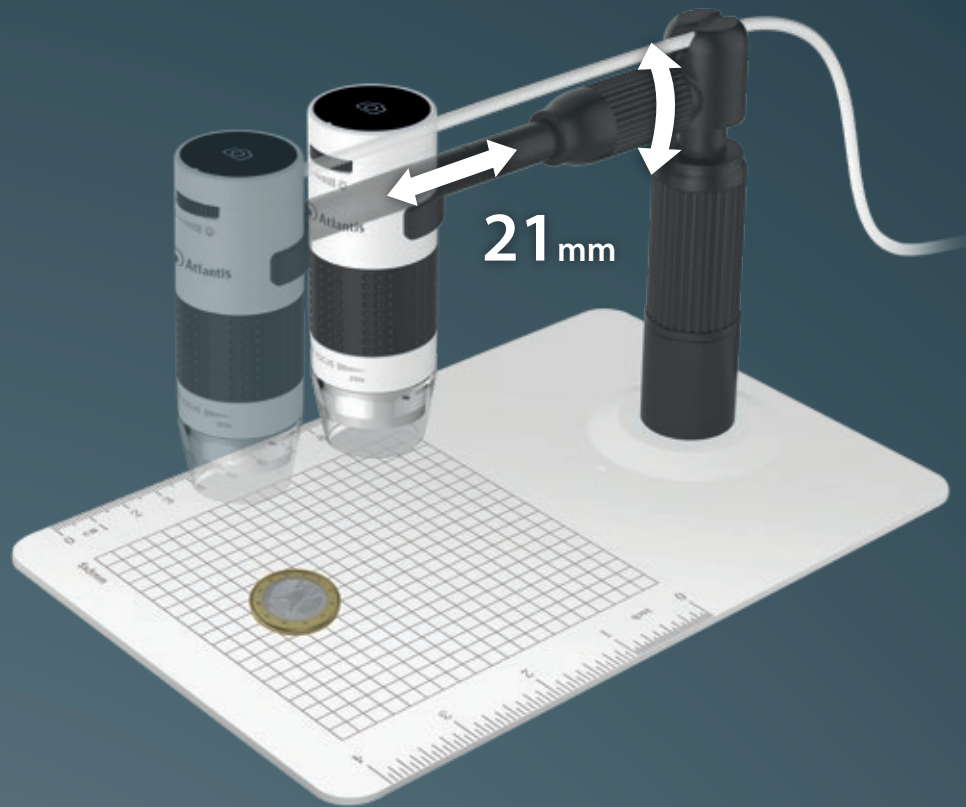


\*Immagini di ingrandimenti reali

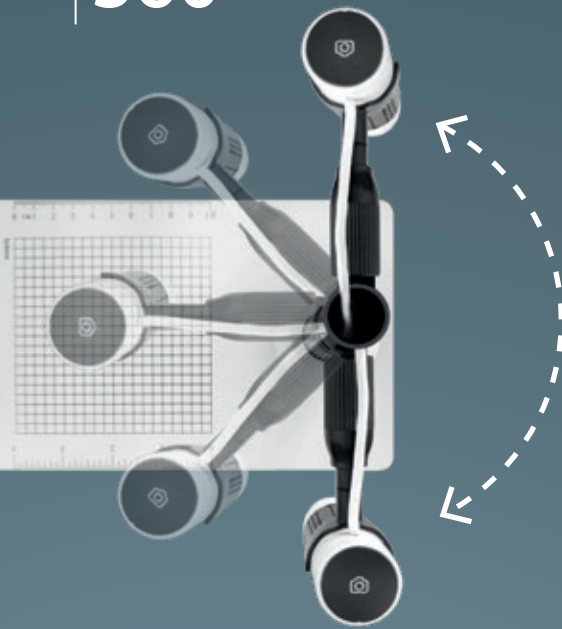


# Regolazione Orizzontale

Ruotare l'apposito comando per regolare la posizione orizzontale del microscopio.

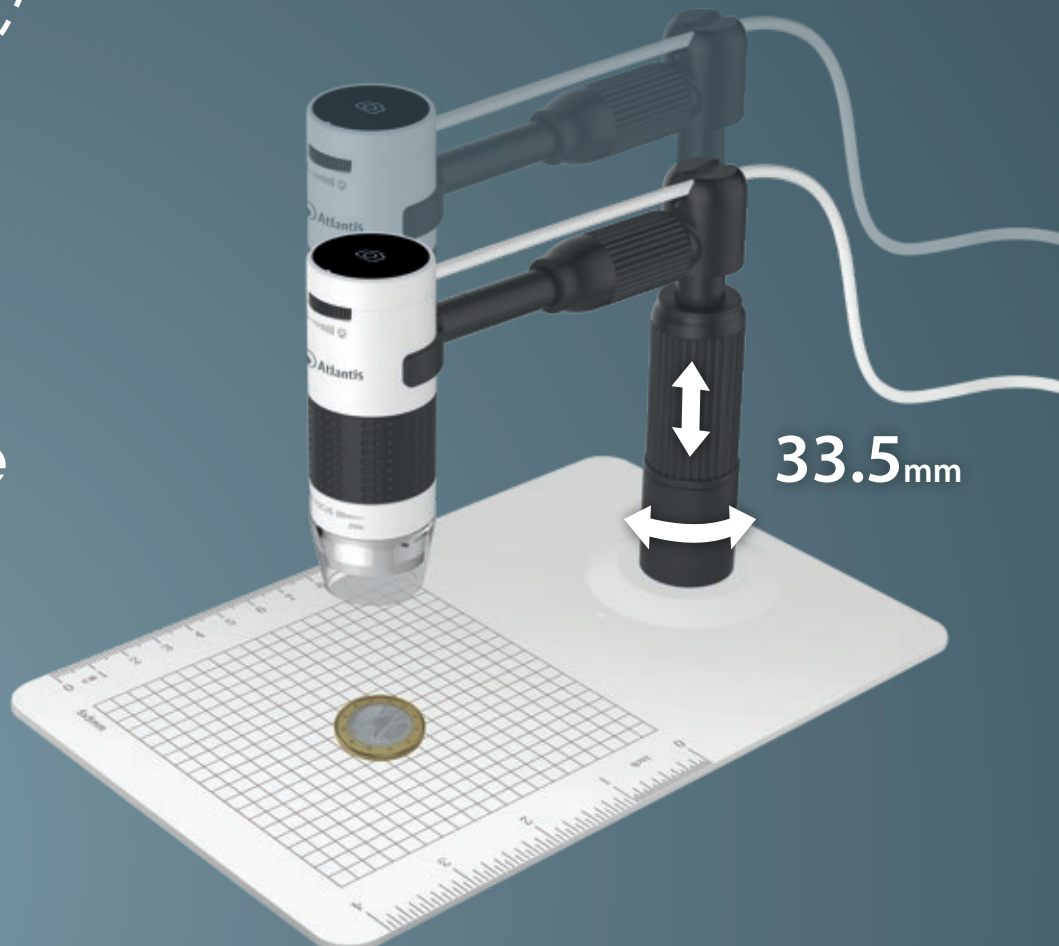


# Rotazione 360°



# Regolazione dell'Altezza

Ruotare l'apposito comando per regolare l'altezza del microscopio.



# Microscopio USB DIGITALE

MS 725

1600x1200

DIGITAL  
UXGA



60x - 250x



USB 2.0

Controllo intensità della luce  
*Light intensity control*

Controllo della Messa a Fuoco  
*Focus control*

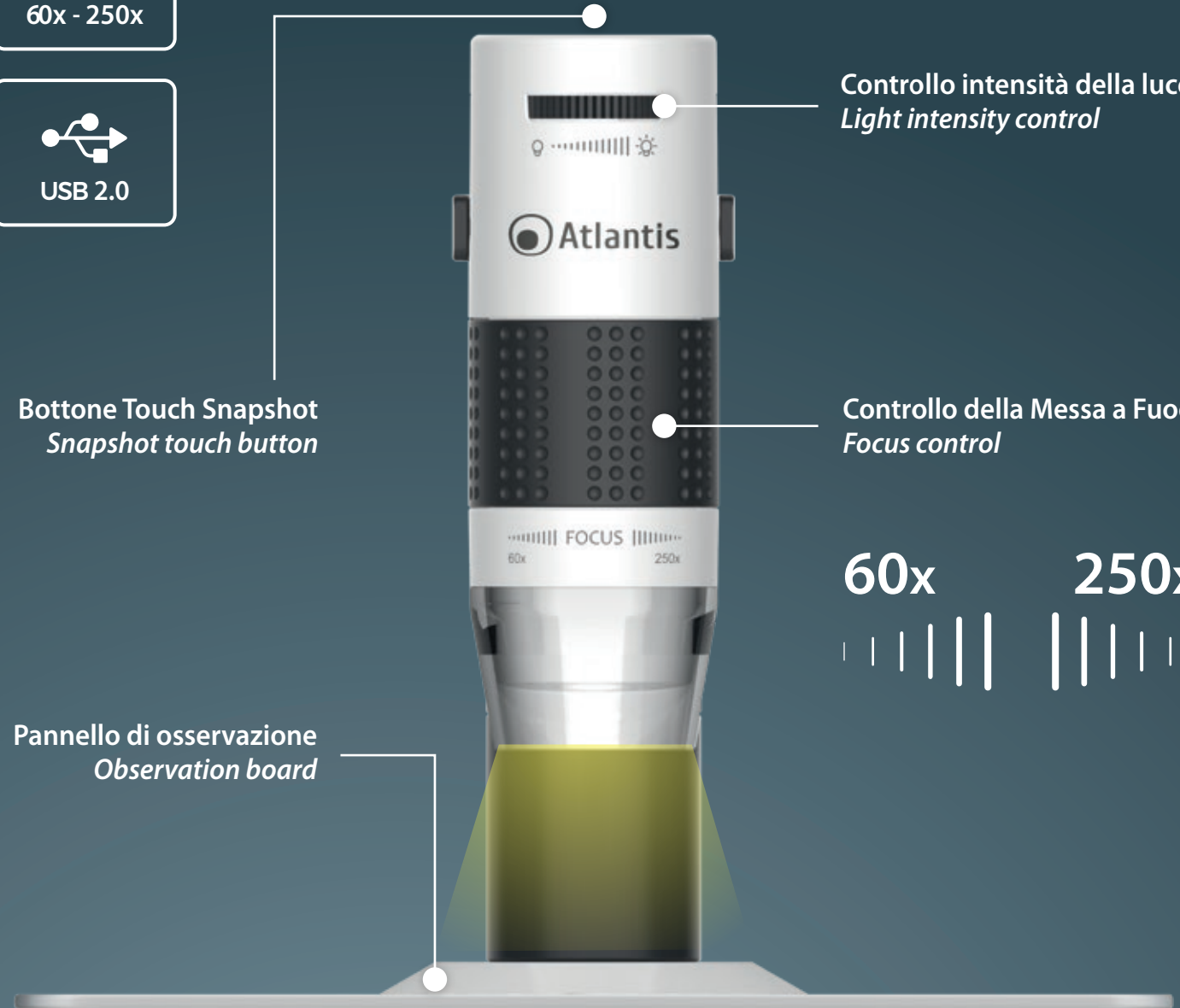
60x

250x



Bottone Touch Snapshot  
*Snapshot touch button*

Pannello di osservazione  
*Observation board*



## Utilizzo Libero

Scollega il microscopio per utilizzarlo liberamente sulla superficie degli oggetti.



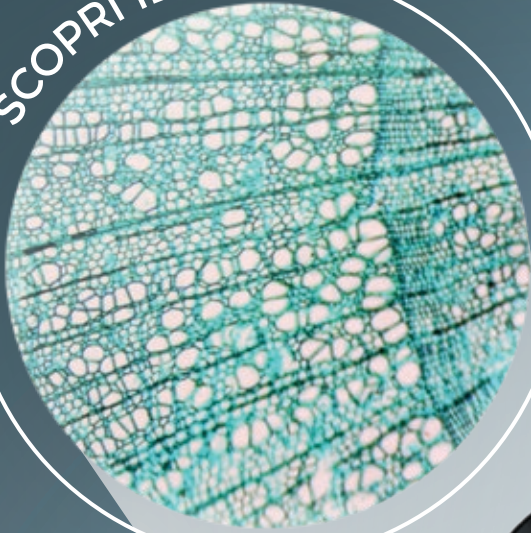
Bottone touch  
per lo scatto rapido  
dell'istantanea

# Microscopio USB

DIGITALE

MS 737

SCOPRI IL MONDO



Per la Scuola  
For School



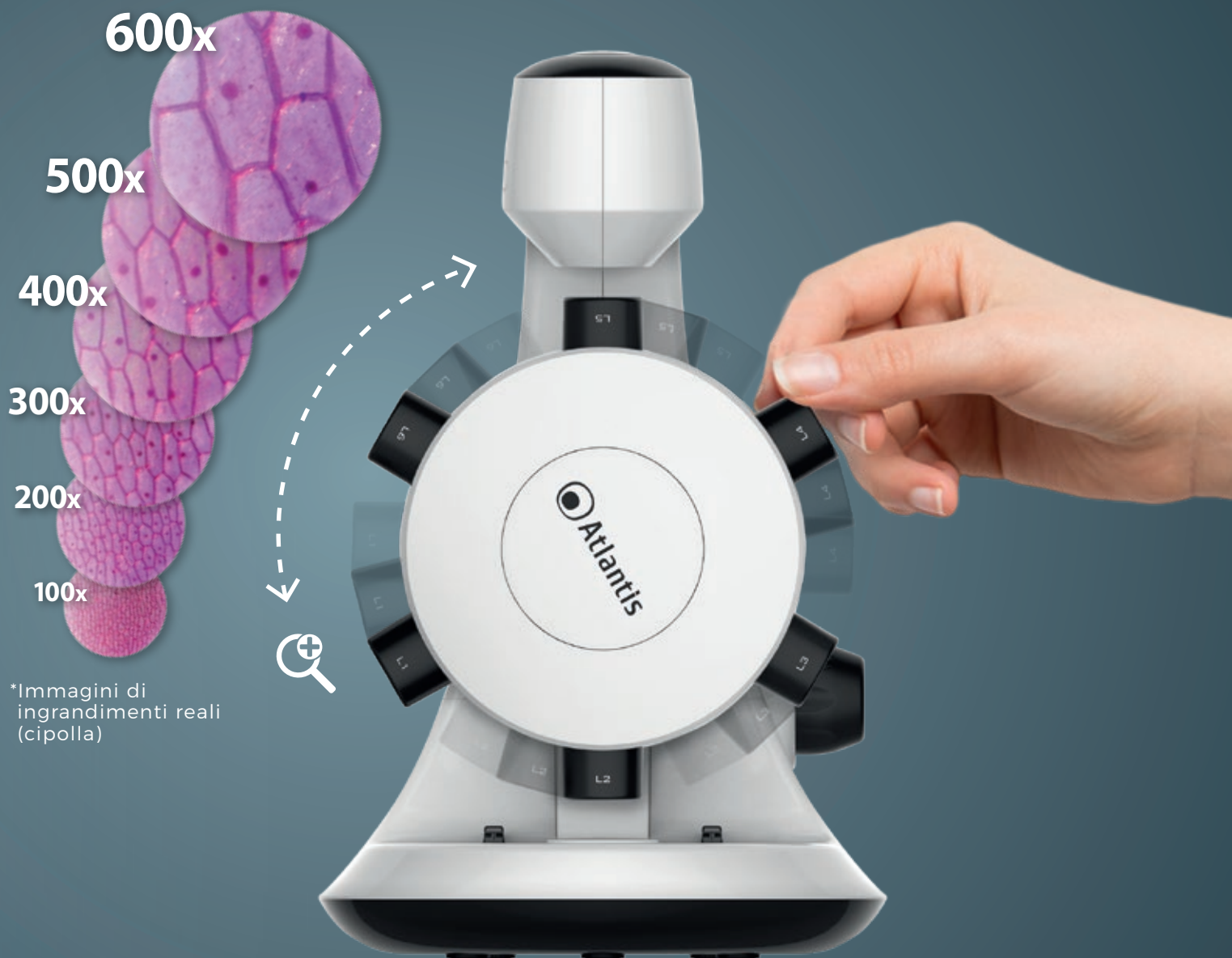
6-11Anni  
≥11Anni

# SCOPRI IL MONDO

CHE TI CIRCONDA ATTRAVERSO

**6 LENTI**

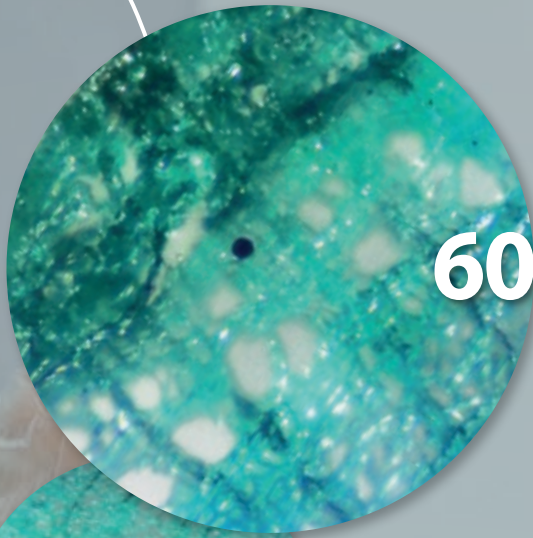
D'INGRANDIMENTO



## Torretta Rotante con 6 Ottiche differenti

Variare l'ingrandimento è facile anche per un bambino: è sufficiente girare con una mano la ruota con le sei lenti preimpostate, regolare successivamente la messa a fuoco ed il gioco è fatto.





600x



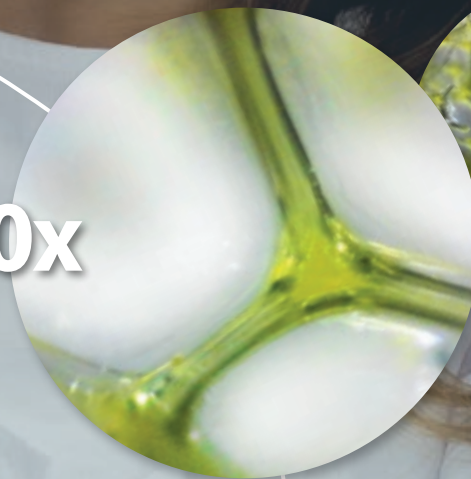
200x

• Stelo di Fiore



100x

• Spugna

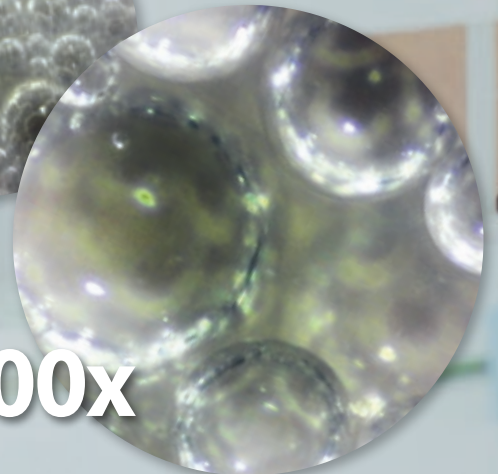


500x



200x

• Schiuma



600x





# Microscopio USB DIGITALE

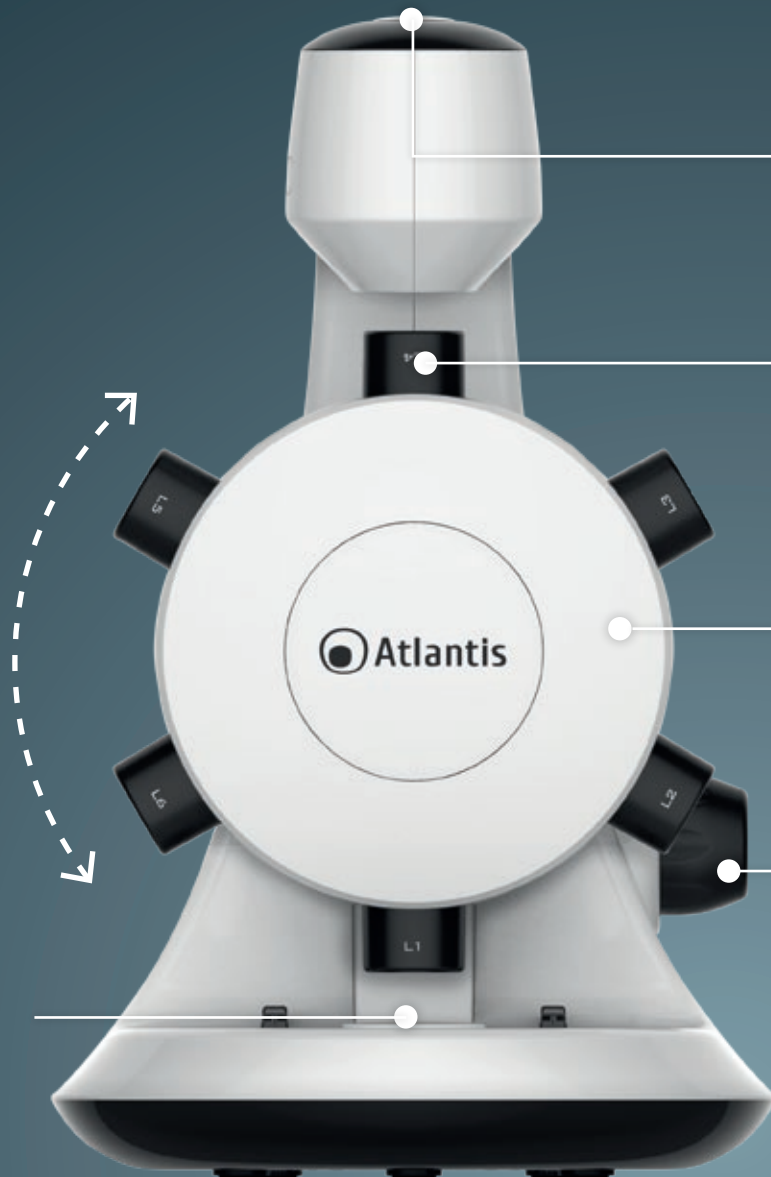
**MS 737**

1600x1200  
DIGITAL  
UXGA

6 OTTICHE

100x - 600x

USB 2.0



Bottone Snapshot  
*Snapshot button*

6 ottiche  
*6 optics*

Torretta Rotante  
*Rotating turret*

Controllo della  
Messa a Fuoco  
*Focus control*

Pulsante per Luce Led  
*Button for Led Light*

## Vetrini per Campioni

In dotazione 3 vetrini già completi di campione. Inoltre, grazie ai 10 vetrini vuoti, potrai sperimentare a tuo piacimento il mondo che ti circonda.

**3**

Vetrini con Campione

**10**

Vetrini Vuoti

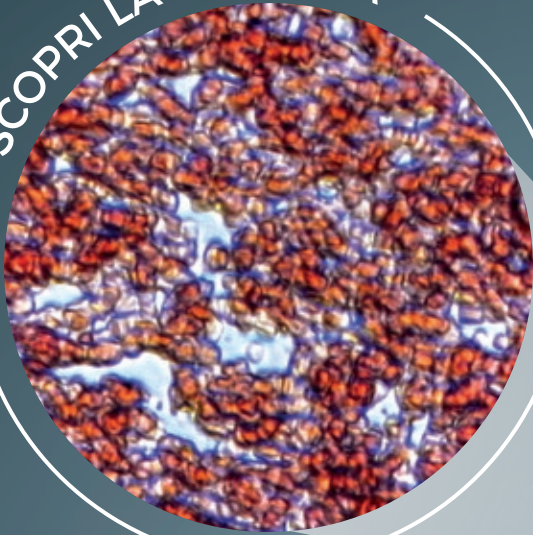


# Microscopio USB

D I G I T A L E

MS 729

SCOPRI LA BIOLOGIA



Per la Scuola  
For School

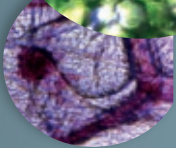
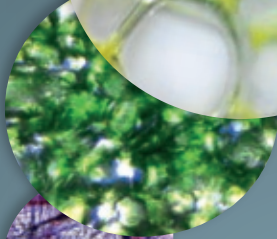
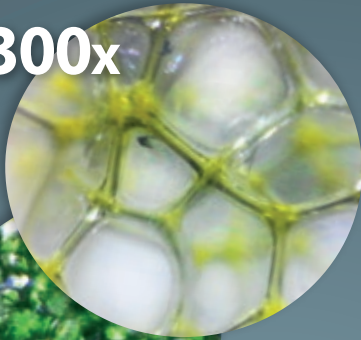
 ≥11Anni

# SCOPRI IL MONDO

NON PERDERTI NESSUN DETTAGLIO  
ATTRAVERSO UN'INGRADIMENTO DA

**1300x**

**1300x**



\*Immagini di ingrandimenti  
reali (spugna, foglia, cipolla)

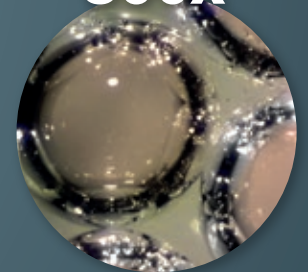


Regola l'intensità della Luce



Visione Oculare

**800x**



\*ingrandimento reale  
(bibita gasata)

## Visione Oculare e Osservazione via PC

Con la sua ottica di ingrandimento 1300x, non ti perderai neanche il più piccolo dettaglio e potrai scoprire il mondo microscopico che ci circonda. Con il visore oculare retraibile potrai vedere direttamente, ad occhio nudo, il campione analizzato rendendo ancora più facile e immediata la tua esperienza di scoperta.



# Vetrini per Campioni



In dotazione 3 vetrini già completi di campione. Inoltre, grazie ai 10 vetrini vuoti, potrai sperimentare a tuo piacimento il mondo che ti circonda.



**3**  
Vetrini con  
Campione



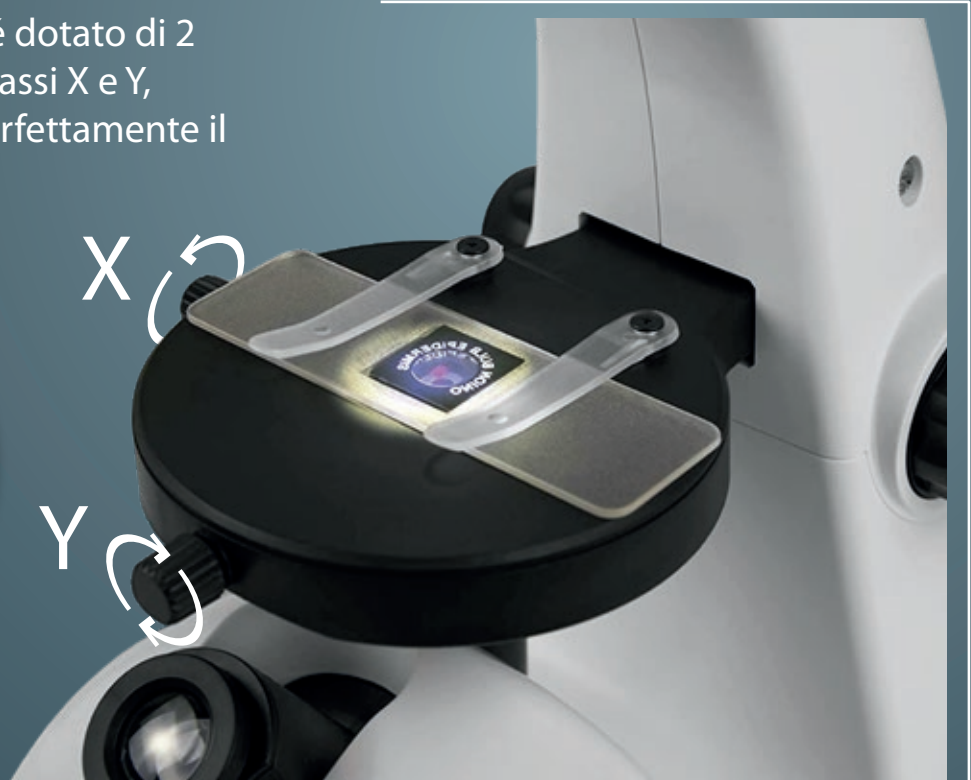
**10**  
Vetrini Vuoti

# Regolazione Tavolino Portacampioni

Il tavolino portacampioni é dotato di 2 manopole per regolare gli assi X e Y, in modo da posizionare perfettamente il vetrino rispetto alla lente.



\*ingrandimento reale (zucchero)



# Microscopio USB DIGITALE

MS 729

1600x1200

DIGITAL  
UXGA



800x VISIONE  
OCULARE



1300x



USB 2.0



Selettore luci  
*Light selector switch*

Tavolino per campioni  
*Table for sample*

Ottica oculare  
*Eyepiece optic*

Bottone snapshot  
*Snapshot buton*

Controllo della Messa a Fuoco  
*Focus control*

## Cattura Foto e Video

Riprendi il movimento delle cellule grazie alla funzione video, salva i tuoi scatti preferiti solo con un click.



I microscopi Atlantis Eduscope sono dotati di un software che permette di scattare fotografie e registrare filmati di ciò che stai osservando.

Grazie alla sua compatibilità con PC Windows, MAC e Android con supporto UVC, sarà facile da utilizzare con i software video come una normale Webcam.



Bottone touch  
per lo scatto rapido  
dell'istantanea



La risoluzione ottica  
reale di **1600x1200  
dpi** ti garantirà una  
qualità dell'immagine  
eccezionale



## MS 725



Cod.: E45-MS725  
 EAN: 8026974023304

Tipologia	Microscopio Magnificatore Digitale
Magnificazione Digitale	60x, 250x
Numero di ottiche	Doppio punto di focale
Messa a fuoco	Manuale 0-infinito
Illuminazione	Superiore dimerabile
Ottica	CMOS
Risoluzione	UXGA (1600x1200)
Connessione	USB 2.0
Sistemi Operativi	Windows MAC OS Android compatibile UVC
Dimensione	30 x 30 x 86 mm
Peso	200 g



## MS 737



Cod.: E45-MS737  
 EAN: 8026974023328

Tipologia	Microscopio Magnificatore Digitale
Magnificazione Digitale	100x, 200x, 300x, 400x, 500x, 600x
Numero di ottiche	6 ottiche
Messa a fuoco	Manuale
Illuminazione	Superiore ed Inferiore
Ottica	CMOS
Risoluzione	UXGA (1600x1200)
Connessione	USB 2.0
Sistemi Operativi	Windows MAC OS Android compatibile UVC
Dimensione	130x154x208 mm
Peso	365 g



## MS 729



Cod.: E45-MS729  
 EAN: 8026974023311

Tipologia	Microscopio Invertito Digitale
Magnificazione Digitale	1300x
Magnificazione Oculare	800x
Messa a fuoco	Manuale
Illuminazione	Superiore ed Inferiore
Ottica	CMOS
Risoluzione	UXGA (1600x1200)
Connessione	USB 2.0
Sistemi Operativi	Windows MAC OS Android compatibile UVC
Dimensione	123x174x216 mm
Peso	460 g



# EDUSCOPE



**Atlantis**  
www.atlantis-land.com

Tutti i marchi riportati sono registrati ed appartengono ai rispettivi proprietari. Le specifiche riportate possono cambiare senza preavviso. Nessuna responsabilità per errori e/o omissioni | All rights registered. Specifications are subject to change without prior notice. No liability for technical errors and/or omissions.

SEDE OPERATIVA / OPERATIONAL HEADQUARTER  
**ATL S.r.l. - Via Camillo Chiesa, 21**  
**20005 Pogliano M.se (MI) - Italy**

SEDE LEGALE / REGISTERED OFFICE  
**ATL S.r.l. - Via Papa Giovanni XXIII°, 45**  
**24121 Bergamo - Italy**